

▶ myfactory.FMS

Die integrierte Finanzbuchhaltung für den Mittelstand

Mit myfactory.FMS (Finance Management System) steht Ihnen eine moderne Buchhaltung für Ihr Unternehmen zur Verfügung. Sie deckt den gesamten Funktionsumfang des Rechnungswesens ab. Neben der klar im Fokus stehenden doppelten Finanzbuchhaltung werden auch die Bereiche Kostenrechnung und Budgetierung berücksichtigt.

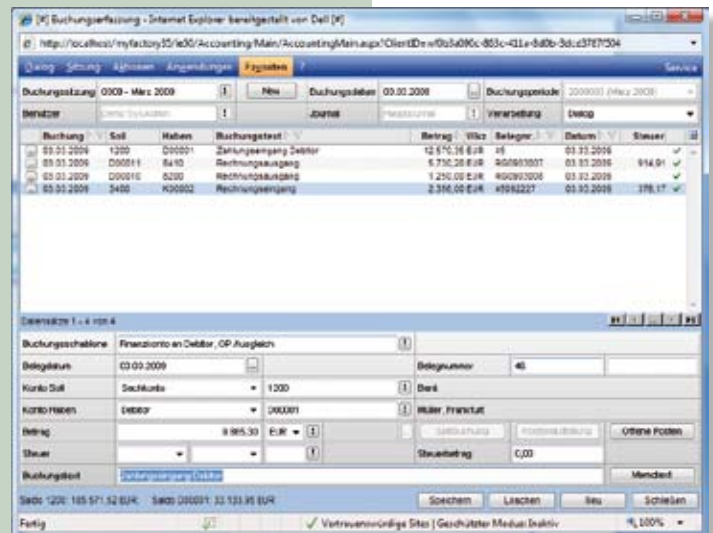


▶ Buchungen erfassen

Die Buchungserfassung lässt Sie auf schnelle Weise alle Geschäftsvorfälle erfassen. Welche Felder angesprochen werden sollen, legen Sie fest. So passen Sie die Erfassung für Ihre individuellen Bedürfnisse an.

Nutzen Sie bei der Buchungserfassung die komfortable Möglichkeit der Buchungsschablonen. Wählen Sie eine Buchungsschablone aus, sind die von Ihnen angegebenen Felder bereits vorbelegt. Natürlich können Sie auf die Auswahl von Buchungsschablonen verzichten und wie bisher Soll/Haben buchen, eine Prüfroutine ermittelt im Hintergrund die möglichen Buchungsvorgänge und bietet Ihnen bei Bedarf einen Auswahldialog an.

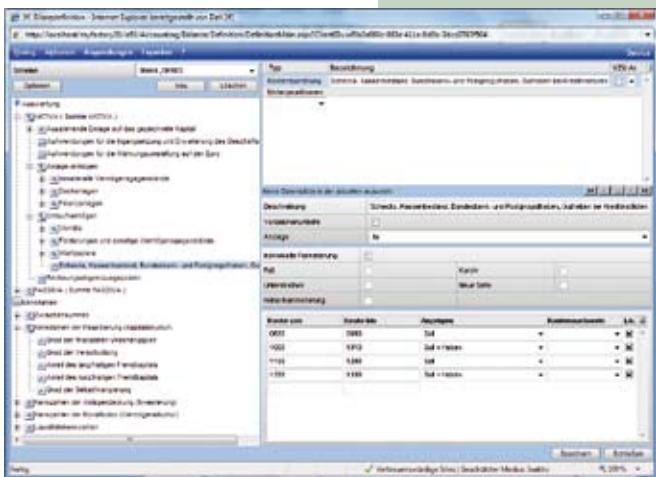
Ebenso einfach hinterlegen Sie wiederkehrende Buchungen. Monatlich regelmäßig auftretende Buchungen haben Sie so mit geringstmöglichem Aufwand erfasst.



▶ Individuell auswerten – so wie Sie es wünschen

Neben den Standardauswertungen haben Sie die Möglichkeit, Auswertungen beliebig zu gestalten. Angefangen bei einfachen Gegenüberstellungen von einzelnen Konten bis hin zur komplexen Gewinn- und Verlustrechnung und betriebswirtschaftlichen Auswertungen, über den Auswertungsdesigner stellen Sie Ihre ganz individuellen Berichte zusammen. Auch die Erstellung von Kennzahlen wie z. B. Grad der finanziellen Unabhängigkeit lassen sich abbilden.

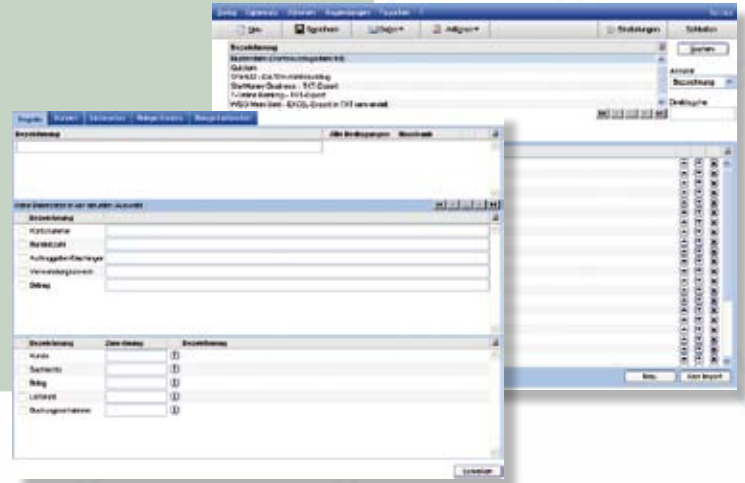
Damit Sie dabei nicht die Übersicht verlieren, zeigt Ihnen eine Prüffunktion alle nicht oder doppelt zugeordnete Konten an.



Flexible Schnittstelle

Arbeiten Sie mit einem Online-Banking-Programm steht Ihnen ein komfortabler Import zur Verfügung. Definieren Sie das gewünschte Eingabeformat und legen Sie Kontierungsregeln fest.

Nach dem Einlesen werden diese Regeln geprüft und Ihr Kontoauszug vorkontiert. Diese Möglichkeit kann auch für den Import aus anderen Programmen verwendet werden. Ersparen Sie sich mühselige Tipparbeit.



Funktionsübersicht

Allgemein

- Quickstep-Einrichtungsassistent
- Periodenbuchhaltung
- Buchen in beliebig vielen Wirtschaftsjahren
- Bis zu 999 Perioden
- Vollständig integriert
- Einfache Kostenrechnung
- Budgetierung
- Flexibler Import
- Kontenrahmen gem. SKR03 und SKR04
- Sammelkonten nach Kunden-/Lieferantengruppen

Stammdaten

- Sachkonten
- Sachkontenarten
- Debitoren
- Kreditoren
- Buchungssitzungen
- Buchungsjournale
- Kostenstellen/-träger/-verantwortliche
- Hausbanken

Umsatzsteuer

- Umsatzsteuervoranmeldung per ELSTER
- Zusammenfassende Meldung per XML-Austausch
- Vorsteuer-/Umsatzsteuerjournale
- Umsatzsteuerverprobung
- EU-Umsatzlisten Kunden/Lieferanten
- Flexibles Steuerberechnungssystem

Zahlungsverkehr

- Erstellung von DTAUS-Dateien
- Überweisungen
- Bankeinzüge
- Abbuchungsaufträge

Mahnwesen

- Frei konfigurierbare Mahnkonditionen
- Beliebige Staffelung nach Mahnstufen
- Berechnung von Mahngebühren je Mahnstufe
- Ausweisung von Mahnzinsen je Mahnstufe
- Erstellung von Mahnvorschlagslisten

Abschlüsse

- Periodenabschlüsse
- Jahresabschlüsse
- Automatische Saldenvorträge (auch Unterjährig, beliebig oft)
- Prüfroutinen beim Jahresabschluss

Kostenrechnung

- Buchung auf
 - Kostenstellen
 - Kostenträger
 - Projekt
- Kostenverantwortliche
- Auswertungen nach
 - Kostenstellen
 - Kostenträger
- Projekt
- Kostenaufteilung innerhalb der Buchung

Buchungsimport

- Import von TXT-Dateien
 - Z. B. aus Online-Banking
- Freie Definition von Importformaten
- Buchungserkennung anhand von
 - Kunden-/Lieferantennummern
 - Belegnummern
- Definition freier Kontierungsregeln (wenn Miete im Verwendungszweck dann auf 4210 buchen)

Auswertungen

- Summenlisten
- Saldenlisten
- Kontenblätter
- Bewegungsübersichten
- Budgetauswertung
- Periodenübersichten
- Bilanz gem. SKR03/04
- GuV gem. SKR03/04
- Individuelle BWAs
- Kennzahlenermittlung
- Offene-Posten-Listen
- Historische Offene-Posten-Listen
- Fälligkeitsübersichten
- Buchungsjournal

